



REPUBLIKA SLOVENIJA
MINISTRSTVO ZA OKOLJE IN PROSTOR
GEODETSKA UPRAVA REPUBLIKE SLOVENIJE

Zemljemerska ulica 12, 1000 Ljubljana

T: 01 478 48 00
F: 01 478 48 34
E: pisarna.gu@gov.si
www.gu.gov.si

Šifra: 35324-8/2018-4
Datum: 26.04.2018

OBČINA TRBOVLJE

Vredn.:	Priloge:
Datum prejema:	30. 04. 2018
Zadeva:	354-6/2018-3 3-014

✓ Občina Trbovlje
Mestni trg 4
1420 Trbovlje

— in

Občina Tabor
Tabor 21
3304 Tabor

ZADEVA: Mnenje in elaborat
Zveza: Vaši vlogi št. 354-6/2018-3 3-014 in 3201-26/2014

V prilogi vam pošiljamo mnenje in elaborat, za katerega ste zaprosili.

Opozarjamo vas tudi, da je v skladu z zakonodajo, občina dolžna v treh dneh po objavi občinskega odloka o spremembi mej naselij, o tem dejstvu obvestiti geodetsko upravo.

V vednost:
- Geodetska pisarna Žalec, ga Jarc

Bojan Pirc
Višji svetovalec



REPUBLIKA SLOVENIJA
MINISTRSTVO ZA OKOLJE IN PROSTOR
GEODETSKA UPRAVA REPUBLIKE SLOVENIJE

Zemljemerska ulica 12, 1000 Ljubljana

T: 01 478 48 00
F: 01 478 48 34
E: pisarna.gu@gov.si
www.gu.gov.si

Šifra: 35324-8/2018-3
Datum: 26.04.2018

Občina Trbovlje
Mestni trg 4
1420 Trbovlje

in

Občina Tabor
Tabor 21
3304 Tabor

ZADEVA: Mnenje glede predloga spremembe meje med naseljema Miklavž pri Taboru in Vrhe - del
Zveza: Vaši vlogi št. 354-6/2018-3 3-014 in 3201-26/2014

Geodetska uprava Republike Slovenije **izdaja pozitivno mnenje** k predlagani spremembi območij naselij Miklavž pri Taboru v občini Tabor in Vrhe – del v občini Trbovlje. Predlog je oblikovan skladno z Zakonom o določanju območij ter o imenovanju in označevanju naselij, ulic in stavb – ZDOIONUS (Uradni list RS, št. 25/2008).

Bojan Pirc
Višji svetovalec





ELABORAT DOLOČITVE OBMOČJA NASELJA

Postopek: **Sprememba meje med naselji Miklavž pri Taboru in Vrhe - del**

Predlagatelj: **Občina Tabor in Trbovlje**

Kontaktna oseba:

Telefon:

Številka vloge : **03201-26/2014**
354-6/2018-3 3-014

VSEBINA ELABORATA:	Številka sklopa:
Grafična priloga - predlog spremembe območij naselij Miklavž pri Taboru in Vrhe – del	1.
Seznam obstoječih hišnih števil na območju spremembe naselij Miklavž pri Taboru in Vrhe – del	2.

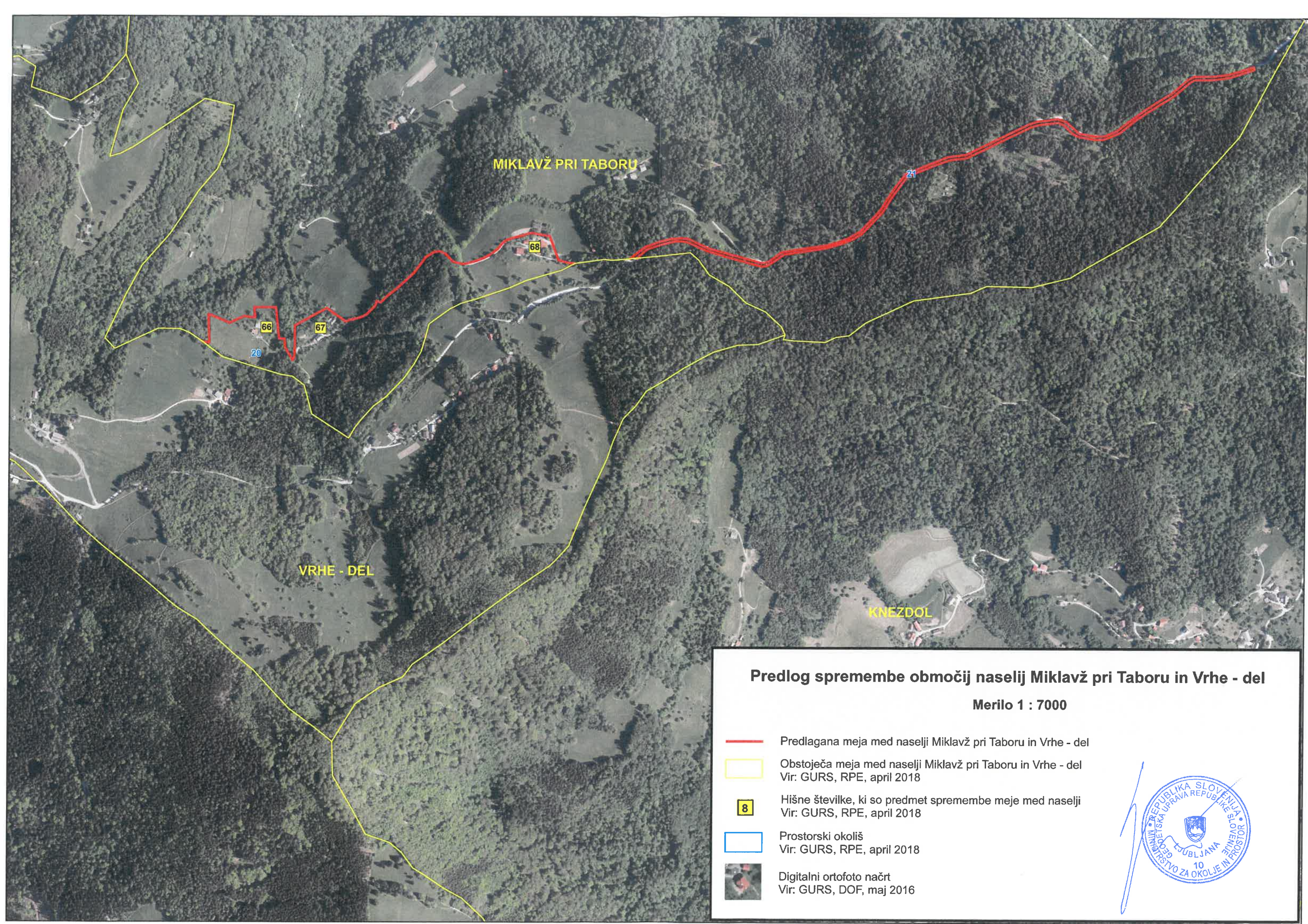
Elaborat izdelan: **26.4.2018**

Elaborat posredovan predlagatelju: **26.4.2018**

Številka dokumenta (GURS): **35324-8/2018-2**

1.

**Grafična priloga –
predlog spremembe območij naselij Miklavž pri Taboru in Vrhe- del**








MIKLAVŽ PRI TABORU

VRHE - DEL

KNEZDOL

Predlog spremembe območij naselij Miklavž pri Taboru in Vrhe - del

Merilo 1 : 7000

-  Predlagana meja med naselji Miklavž pri Taboru in Vrhe - del
-  Obstoječa meja med naselji Miklavž pri Taboru in Vrhe - del
Vir: GURS, RPE, april 2018
-  Hišne številke, ki so predmet spremembe meje med naselji
Vir: GURS, RPE, april 2018
-  Prostorski okoliš
Vir: GURS, RPE, april 2018
-  Digitalni ortofoto načrt
Vir: GURS, DOF, maj 2016



2.

**Seznam obstoječih hišnih števil na območju spremembe naselij
Miklavž pri Taboru in Vrhe- del**

Seznam obstoječih hišnih števil na območju spremembe naselij Miklavž pri Taboru in Vrhe - del

STARO STANJE						NOVO STANJE									
OB_ID	OB_UIME	NA_ID	NA_UIME	UL_ID	UL_UIME	HS	HD	OB_ID	OB_UIME	NA_ID	NA_UIME	UL_ID	UL_UIME	HS	HD
184	Tabor	4	Miklavž pri Taboru	0	Miklavž pri Taboru	66		129	Trbovje	15	Vrhe - del	0	Vrhe - del	*	
184	Tabor	4	Miklavž pri Taboru	0	Miklavž pri Taboru	67		129	Trbovje	15	Vrhe - del	0	Vrhe - del	*	
184	Tabor	4	Miklavž pri Taboru	0	Miklavž pri Taboru	68		129	Trbovje	15	Vrhe - del	0	Vrhe - del	*	

* Po uradni izvedbi spremembe bo OBMOČNA GEODETSKA UPRAVA LJUBLJANA, Geodetska pisarna Trbovje v skladu z veljavnimi pravili preštevilčila hišno število

