

Gospodarska infrastruktura (GJI) > Energetika (En)

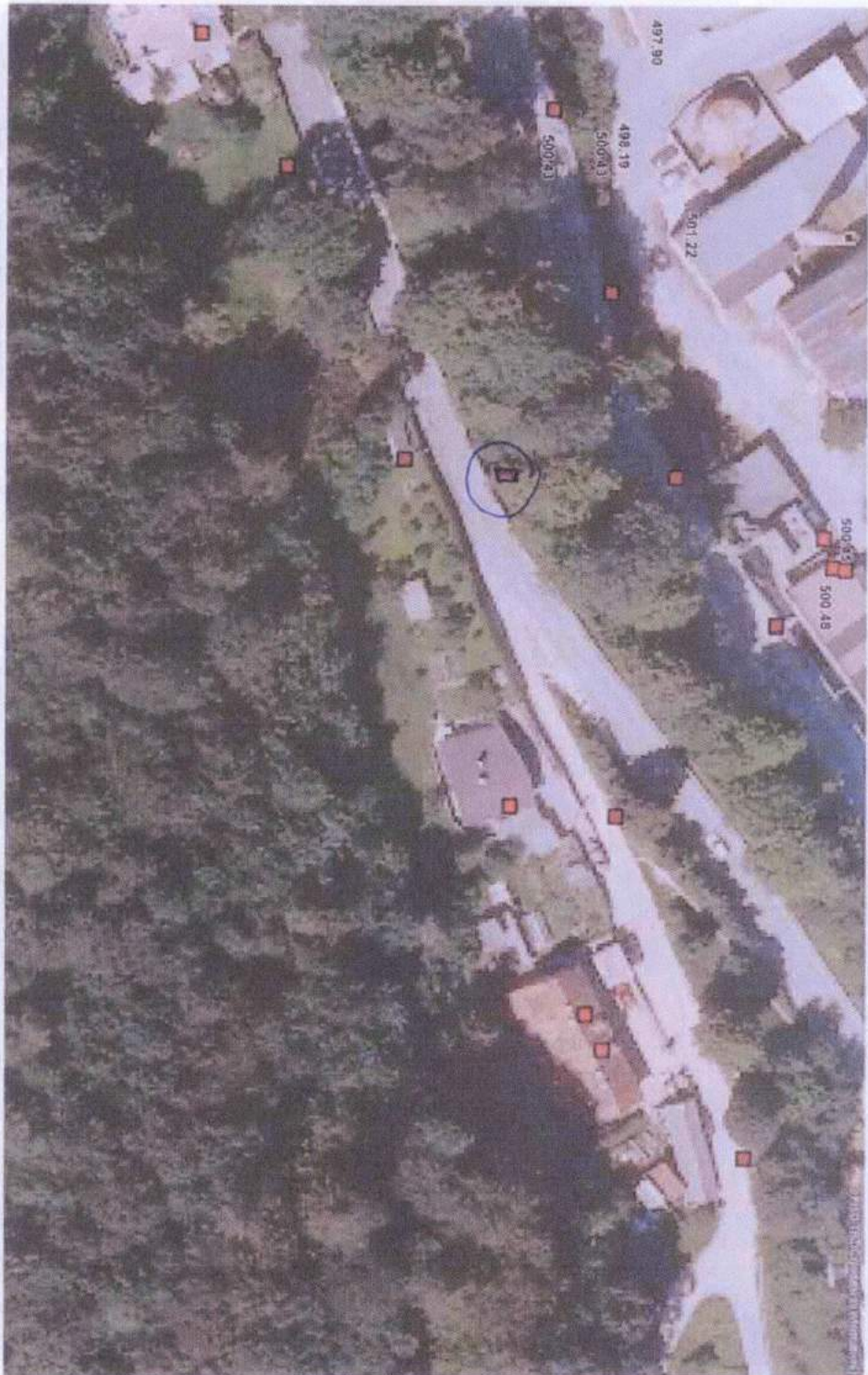
razvez sistema
povodni vodi



<http://www.geoprostor.net/piso/>; čas izpisa: 26. marec 2014 21:07:31; uporabnik: elektroifr@sioi.net
Numerično merilo je veljavno, če znaša dolžina referenčne linije 10 cm. Grafično merilo je veljavno v vsakem primeru.
© PISO-OBČINA TRŽIČ (za uradne informacije se obrnite na pristojne ustanove)

Gospodarska infrastruktura (GJI) > Energetika (En)

VDANJSKA CESTA - DRUGA
POKUPA 00039



- LEGENDA:**
- Objekt elektro omrežja
 - Objekt el. omrežja
 - Svedilo
- Nadm. višine objektov [m]

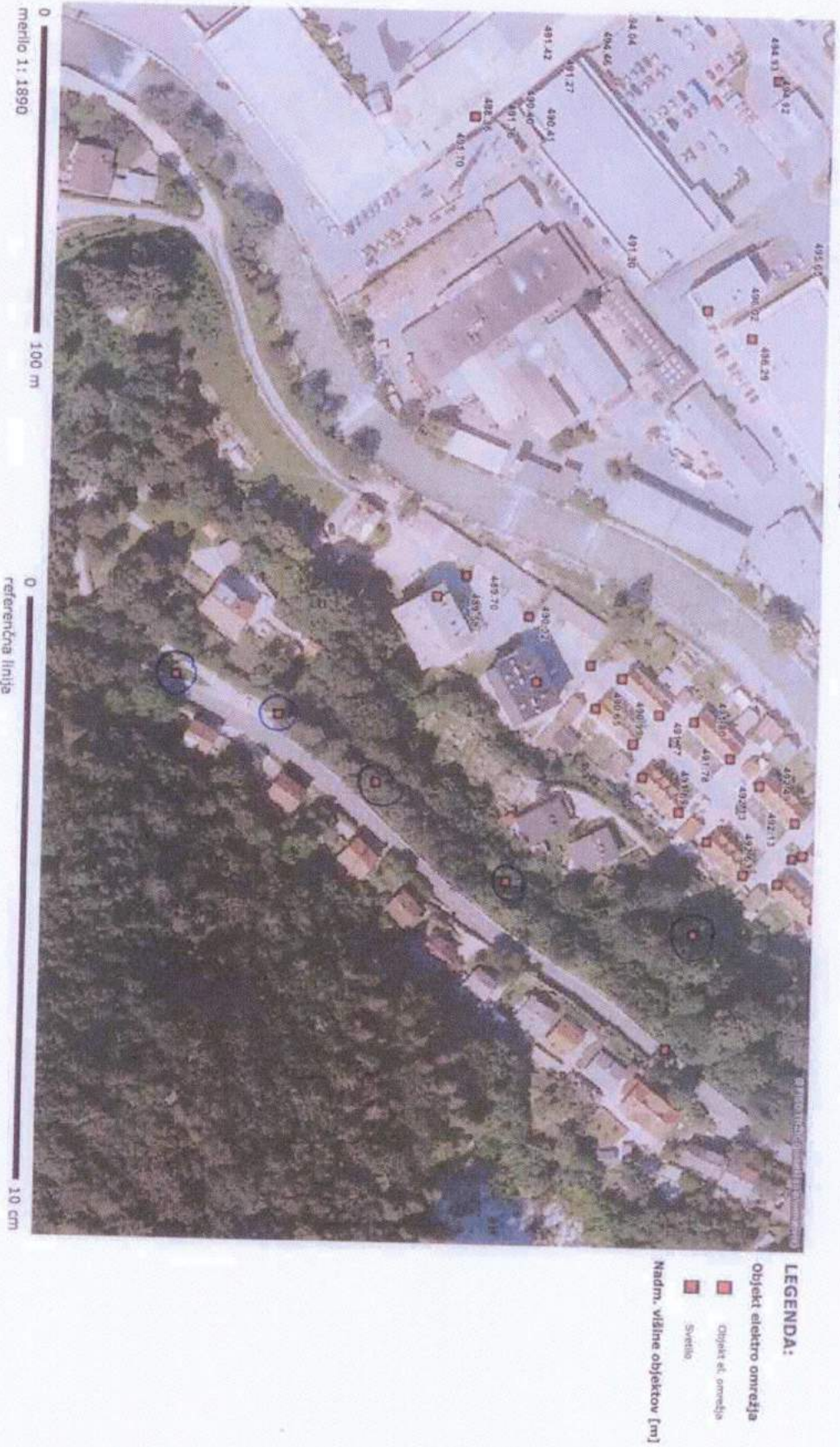
0 50 m
merilo 1: 945

0 10 cm
referenčna linija

<http://www.geoprostor.net/piso/>; čas izpisa: 27. marec 2014 6:48:12; uporabnik: elektroifn@sioi.net
Numerično merilo je veljavno, če znaša dolžine referenčne linije 10 cm. Grafično merilo je veljavno v vsakem primeru.
© PISO-OBČINA TRŽIČ (za uradne informacije se obrnite na pristojne ustanove)

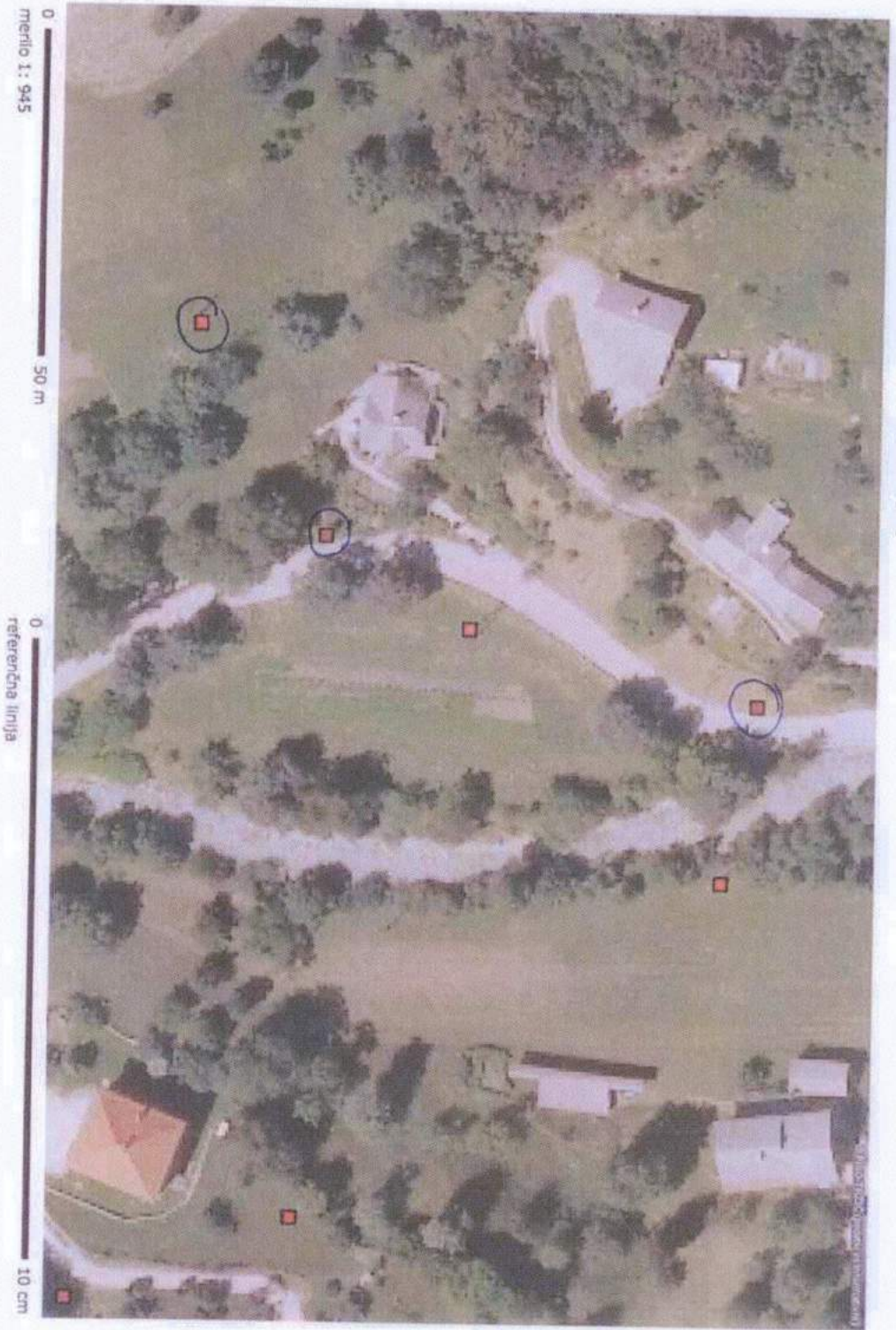
Gospodarska infrastruktura (GJI) > Energetika (En)

KEMPSKA - P. B. SIVA
POVRATA 0003X

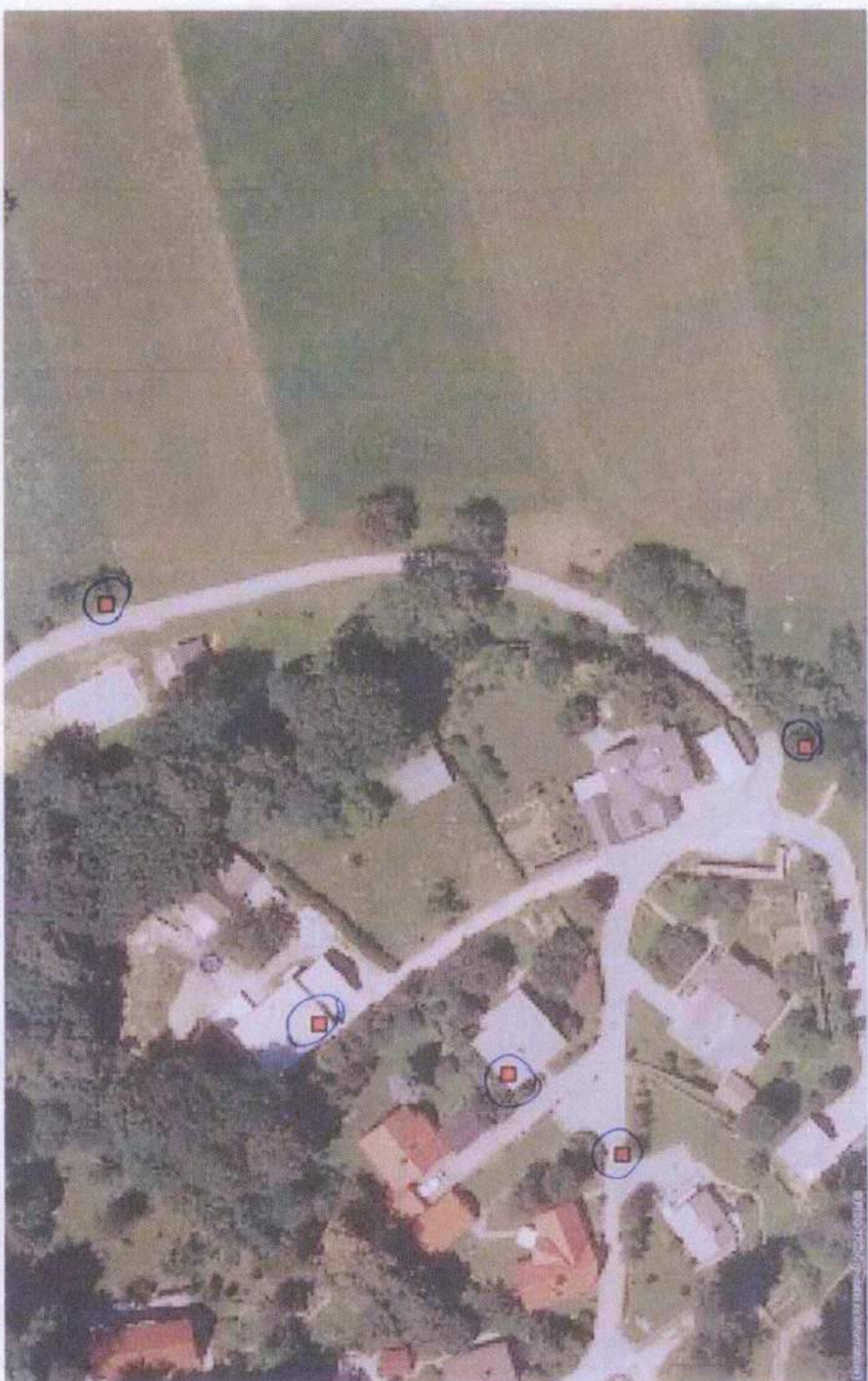


Gospodarska infrastruktura (GJI) > Energetika (En)

solina
Papučina-00079



Nas + Sevnica
obcesti + obzgle



- LEGENDA:**
- Objekt elektro omrežja**
- Objekt el. omrežja
 - Samnja
- Nadm. visine objektov [m]**

0
merilo 1: 945

0
referenčna linija

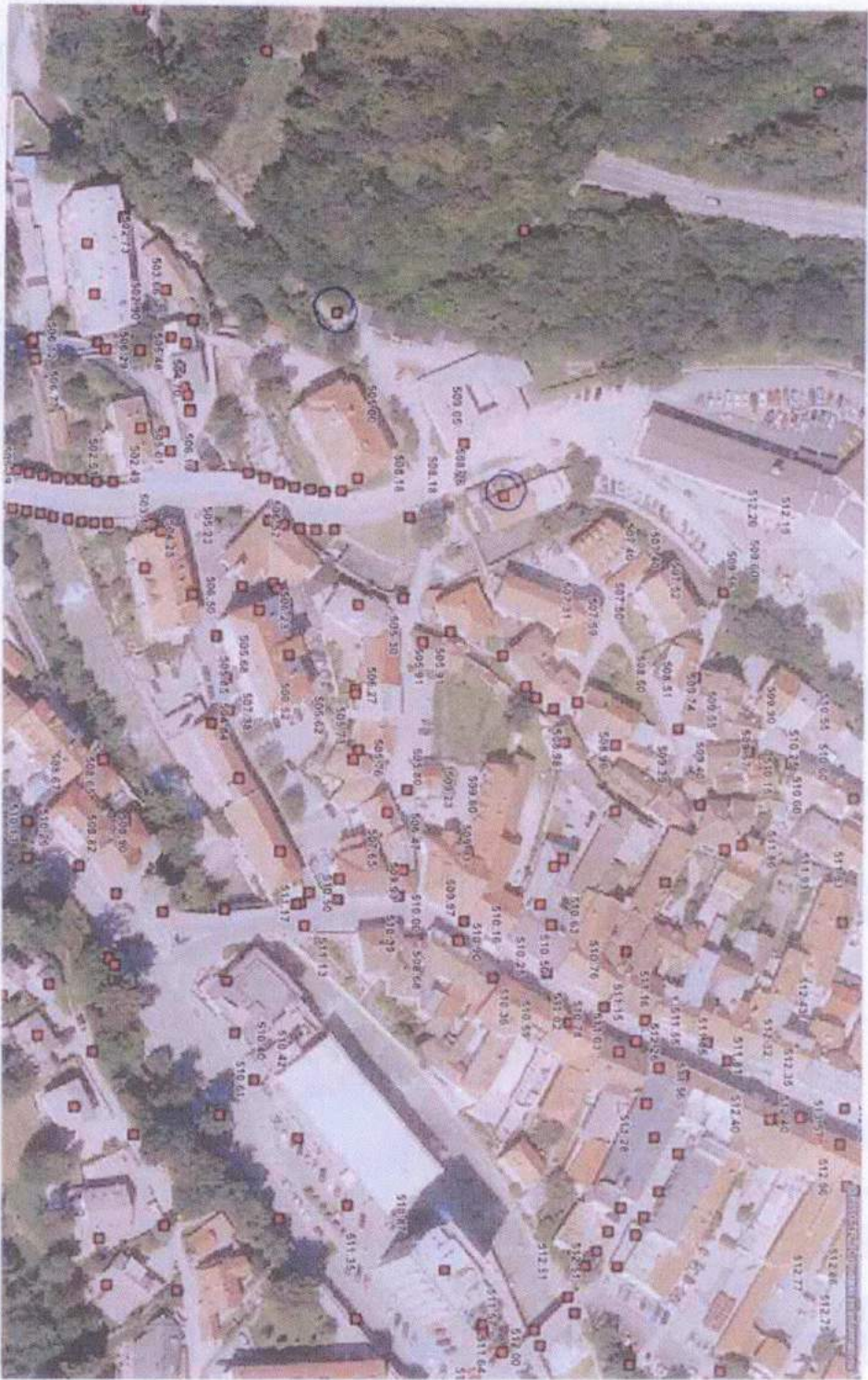
50 m
10 cm

<http://www.geoprostor.net/piso>; čas izpisa: 27. marec 2014 9:21:47; uporabnik: elektr@trznica.net

Numerično merilo je veljavno, če znaša dolžina referenčne linije 10 cm. Grafično merilo je veljavno v vsakem primeru.
© PTISO-OBČINA TRŽIČ (za uradne informacije se obrnite na pristojne ustanove)

ŠKLIŠČIČI DUM
POVODBA 00034

Gospodarska infrastruktura (GJI) > Energetika (En)

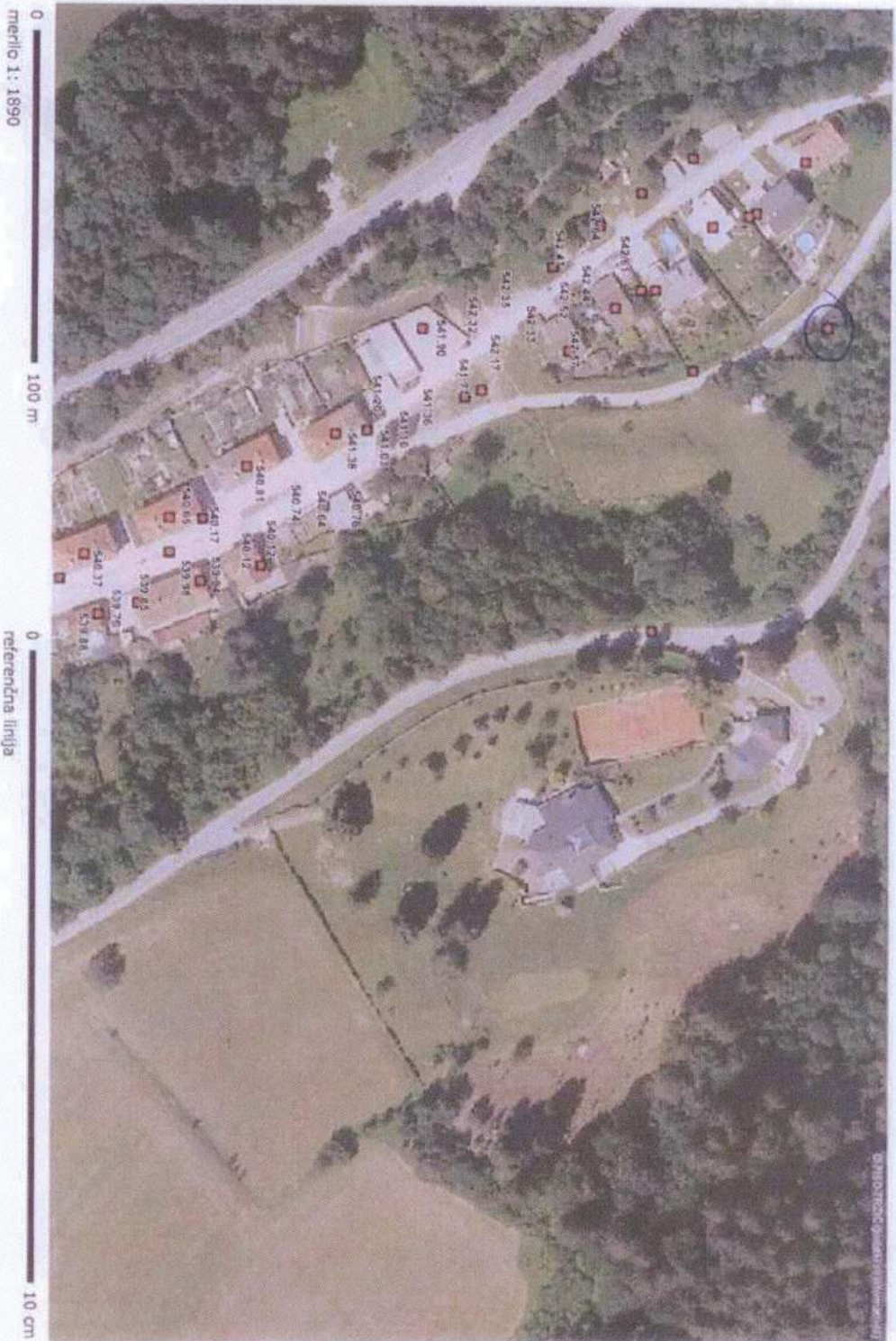


- LEGENDA:**
- Objekt elektro omrežja
 - Objekt el. omrežja
 - Svetilo
 - Nadm. višine objektov [m]

<http://www.geoprstorac.net/jisoi>; čas izpisa: 27. marec 2014 8:57:52; uporabnik: elektroifit@siol.net
 Numerično merilo je veljavno, če znaša dolžina referenčne linije 10 cm. Grafično merilo je veljavno v vsakem primeru.
 © PISO-OBČINA TRŽIČ (za uradne informacije se obrnite na pristojne ustanove)

Gospodarska infrastruktura (GJI) > Energetika (En)

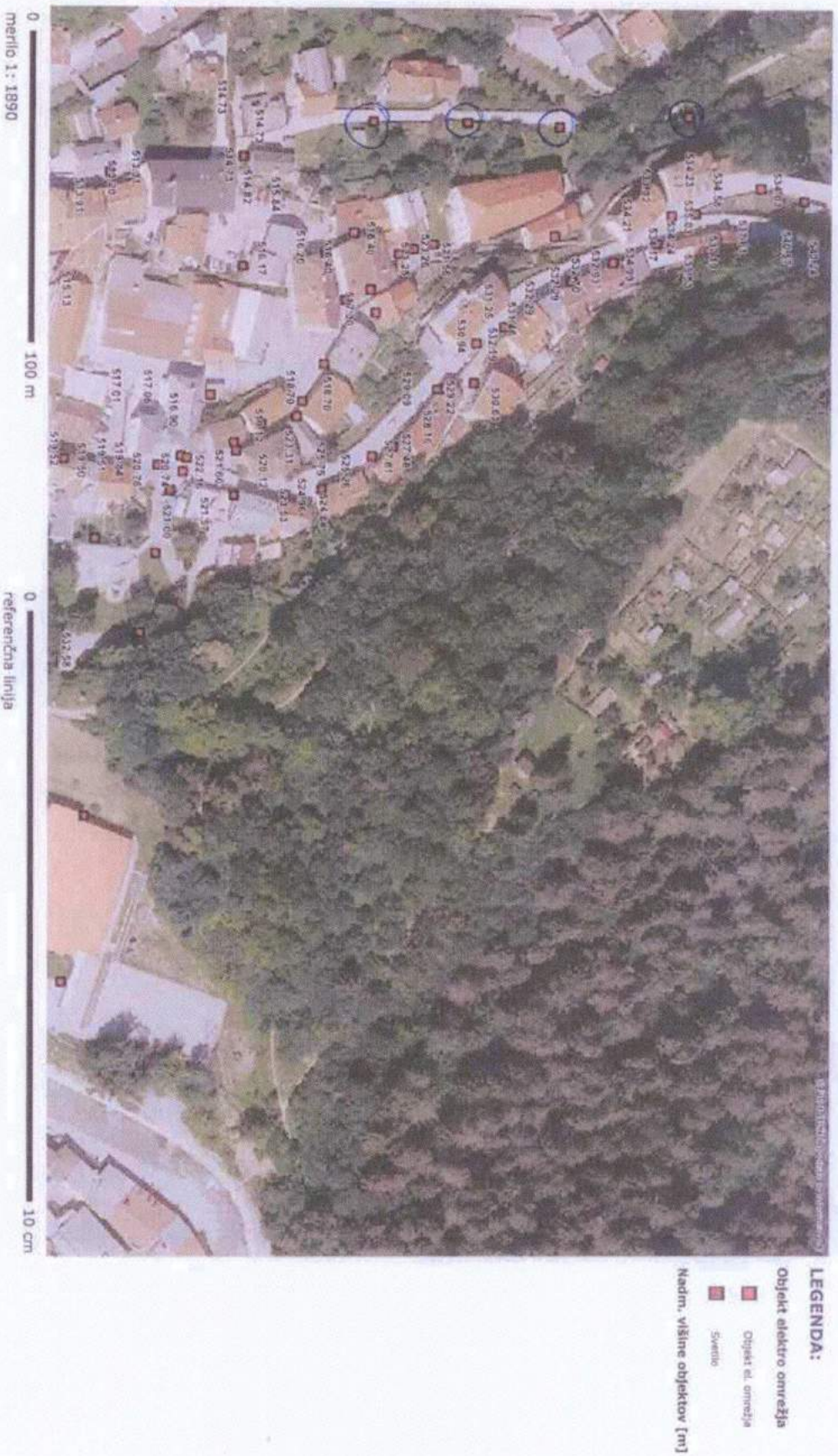
24.11.2014
Povodnja 000004



- LEGENDA:**
- Objekt elektro omrežja
 - Objekt el. omrežja
 - Svanilo
- Nadm. višine objektov [m]

<http://www.geoprostor.net/piso/>; čas izpisa: 27. marec 2014 9:02:07; uporabnik: elektr@inf@sidi.net
Numerično merilo je veljavno, če znaša dolžina referenčne linije 10 cm. Grafično merilo je veljavno v vsakem primeru.
© PISO-OBČINA TRŽIČ (za uradne informacije se obrnite na pristojne ustanove)

Gospodarska infrastruktura (GJI) > Energetika (En)



<http://www.geoprosjekt.net/piso/>; čas izpisa: 27. marec 2014 8:49:04; uporabnik: elektr@itf@siol.net
Numerično merilo je veljavno, če znaša dolžina referenčne linije 10 cm. Grafično merilo je veljavno v vsakem primeru.
© PISO-OBČINA TRŽIČ (za uradne informacije se obrnite na pristojne ustanove)

Bečujpska

PAVUNA DOVA

Gospodarska infrastruktura (GII) > Energetika (En)



LEGENDA:

- Objekt elektro omrežja
- Objekt el. omrežja
- Spetilo
- Nadm. višine objektov [m]

0 100 m
merilo 1: 1890

0 10 cm
referenčna linija

<http://www.geoprositor.net/piso/>; čas izpisa: 27. marec 2014 8:40:07; uporabnik: elektroiftr@siol.net
 Numerično merilo je veljavno, če znaša dolžina referenčne linije 10 cm. Grafično merilo je veljavno v vsakem primeru.
 © PISO-OBČINA TRŽIČ (za uradne informacije se obrnite na pristojne ustanove)